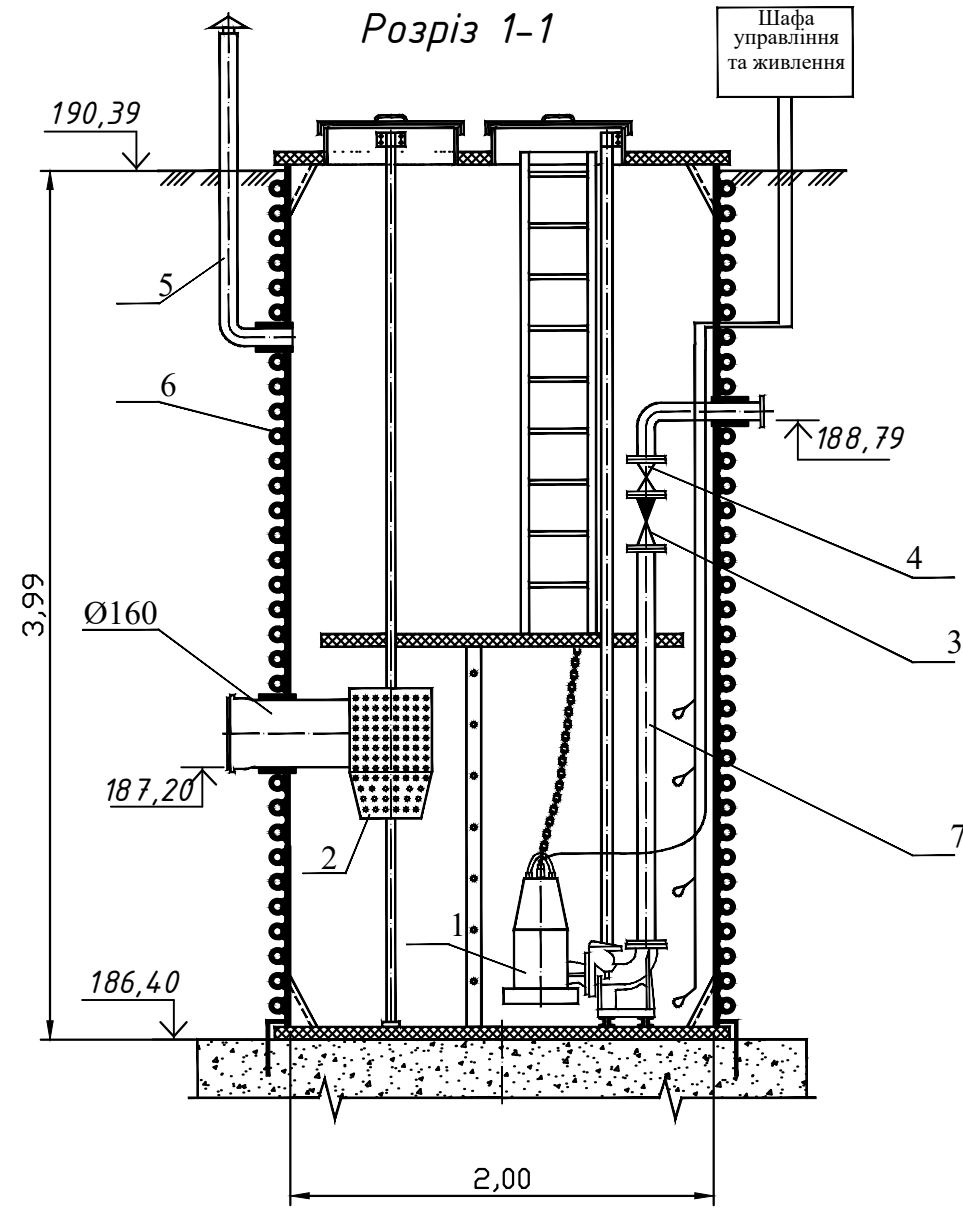
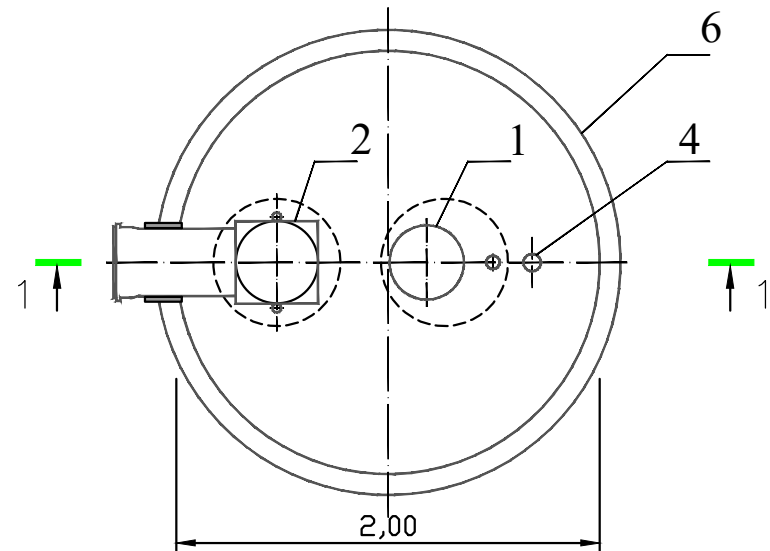


Схема КНС.
Розріз 1-1



План



Експлікація обладнання

Поз.	Найменування	Кільк.	Маса од Кг	Примітка
1	Насос Calpeda GQM 10(32)-14, Q=15,00 м ³ /год, H=8м, з електродвиг. N=0,70 кВт /200 V /, 2900 об/хв., комплектно з станцією управління та захисту / 1 шт./	2	14,5	1 роб., 1 на складі
2	Контейнер решітковий 300x300x450(h)	1		
3	Клапан зворотний підйомний фланцевий з відповідними фланцями, болтами, шайбами, прокладками Ду 40мм	1		
4	Кран кульовий сталевий фланцевий з відповідними фланцями, болтами, шайбами, прокладками Ду 40мм	1		
5	Вентиляційна труба ПВХ ф110x2,7; L=2,0м	1		
6	Корпус КНС - поліетиленова профільована труба "Бігкан" комплектно (люки, драбинка, засоби кріплення, ланцюг, направляючі)	1		
7	Труба сталева водогазопровідна ду40 L=2,5м ДСТУ 8936:2019	1		

Примітка: монтажні роботи виконувати згідно рекомендації підприємства-виробника ТзОВ "Інсталпласт".

Зм.	Кільк.	Арк.	№ док.	Підпис	Дата			
						- ЗВК		
Реставрація пам'ятки національного значення костелу та дзвіниці в м. Любомль по вул. Костельна, 16 (1 черга будівництва)						Стадія	Аркуш	Аркушів
Зовнішні мережі каналізації						РП	6	
Схема КНС. План. Розріз 1-1								

Замість інв. №
Підпис і дата
Інв. № ориг.