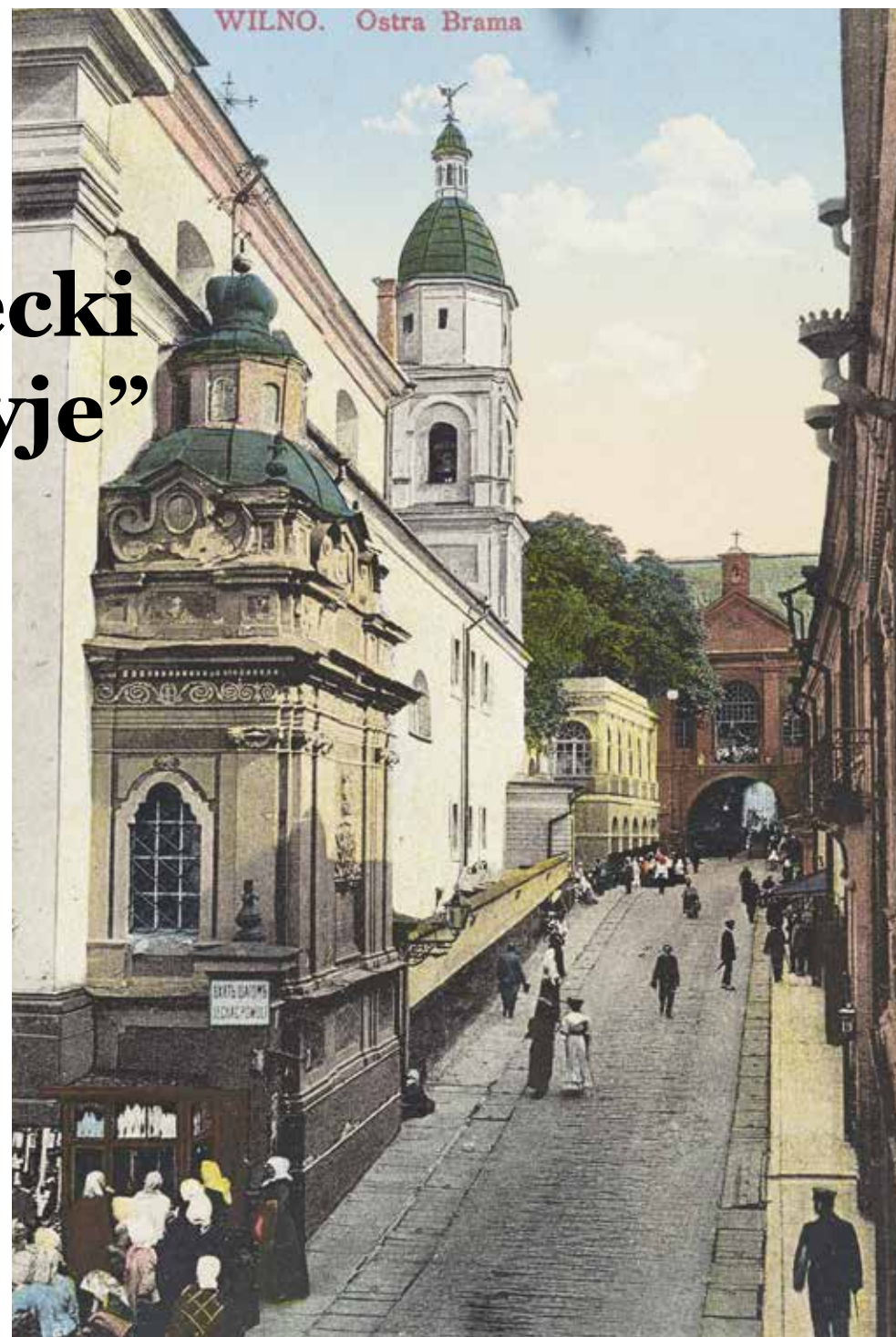


Mieczysław Jałowiecki „Imperijos pakraštyje”

Knygos pristatymas

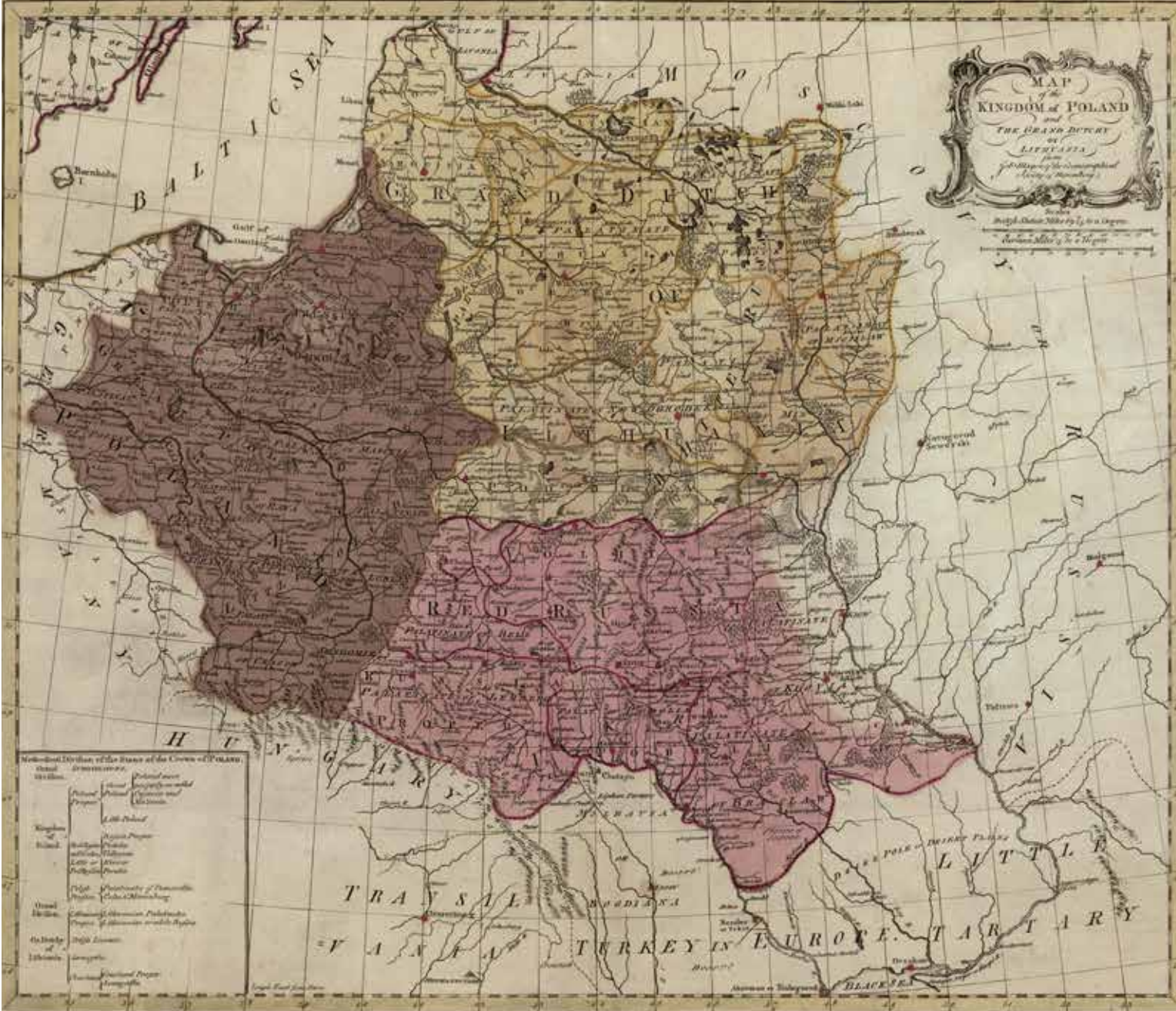
Pirmasis
leidimas
lietuvių
kalba





**Nežinomo vyro
[Stanisław Witkiewicz
(Stanislovo Vitkevičiaus)?]
portretas
Jaloveckių Silgudiškių
dvare**

nuotrauka,
apie 1910 m.



**Polijas karalistes
un Lietuvas
lielkņazistes karte**

Tobiass Meiers

Z NASZYCH KRAJOBRAZÓW.

Aisetos ežeras Švenčionių pavieta



1. JEZIORO JESIATA W POW. ŚWIĘCIAŃSKIM.

ze zbiorów Pol. Tow. Krajozn. fot. M. Wisznicki.

M. Wisznicki
(M. Višnickis),
nuotrauka, 1910 m.

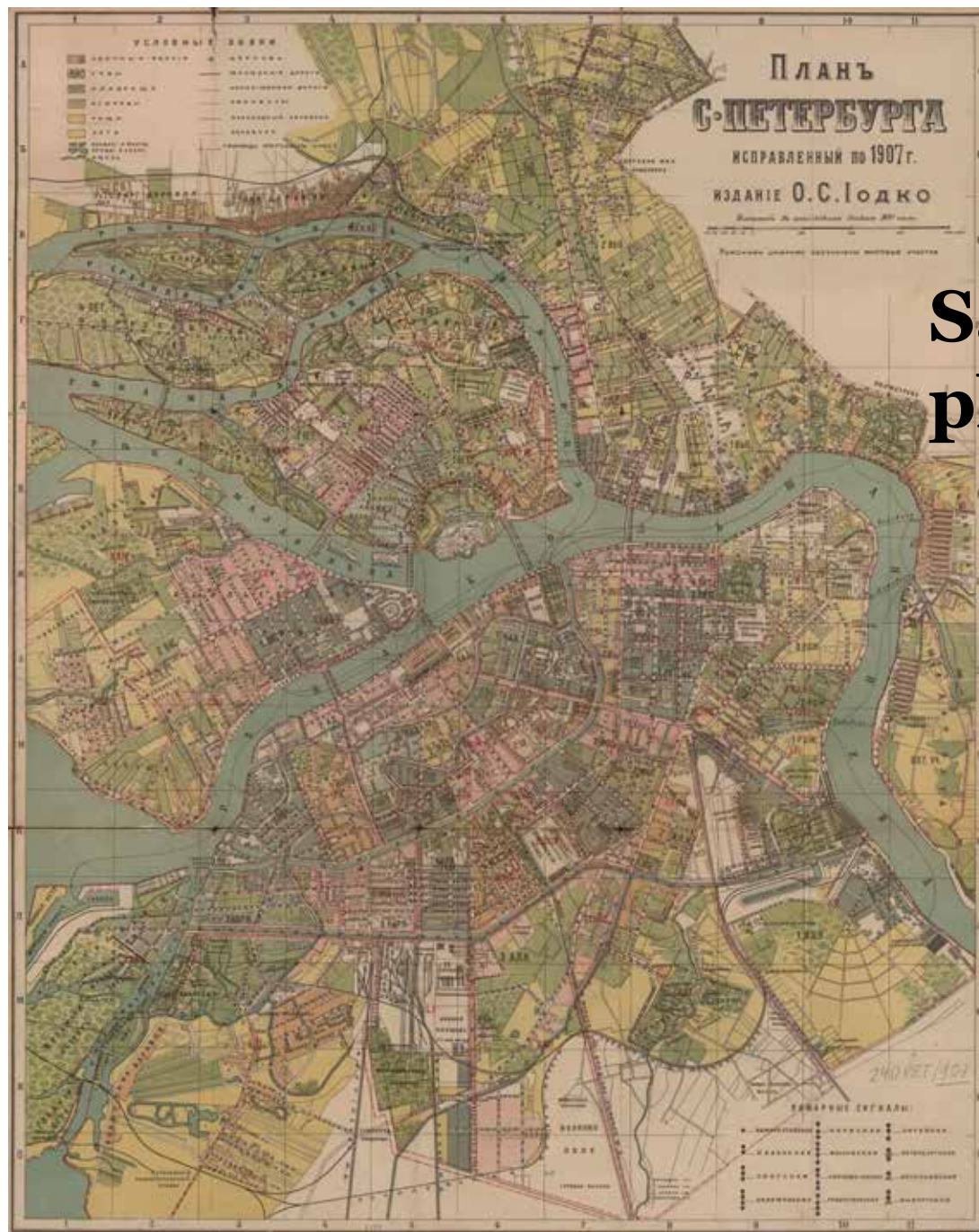
Sankt Peterburgo panorama Admiraliteto pastato vaizdas



chromolitografija,
1890-1900 m.

8803. P. 2. - ST. PETERSBOURG. LE PALAIS DE L'AMIRALITE

САНКТ-ПЕТЕРБУРГ. АДМИРАЛТЕТ



Sankt Peterburgo planas

par. O.S. Jodko,
1907 m.

Nevskio prospektas, Sankt Peterburgas



chromolitografija,
1890-1900 m.

**Tiltas greta pašto pastato
prie Mojkos kanalo
Sankt Peterburgas**

nuotrauka, 1860 m.



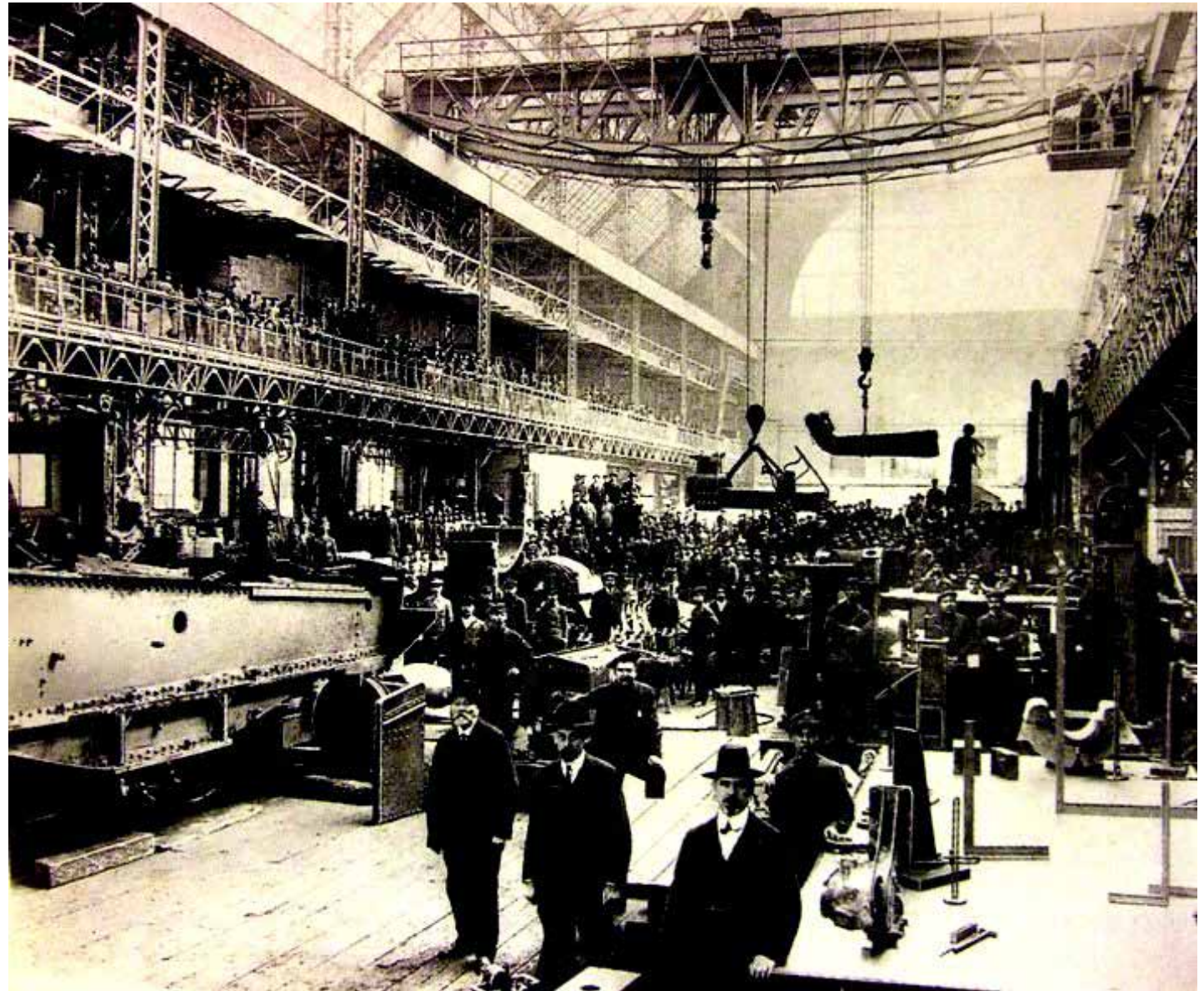


Carskoje Selo

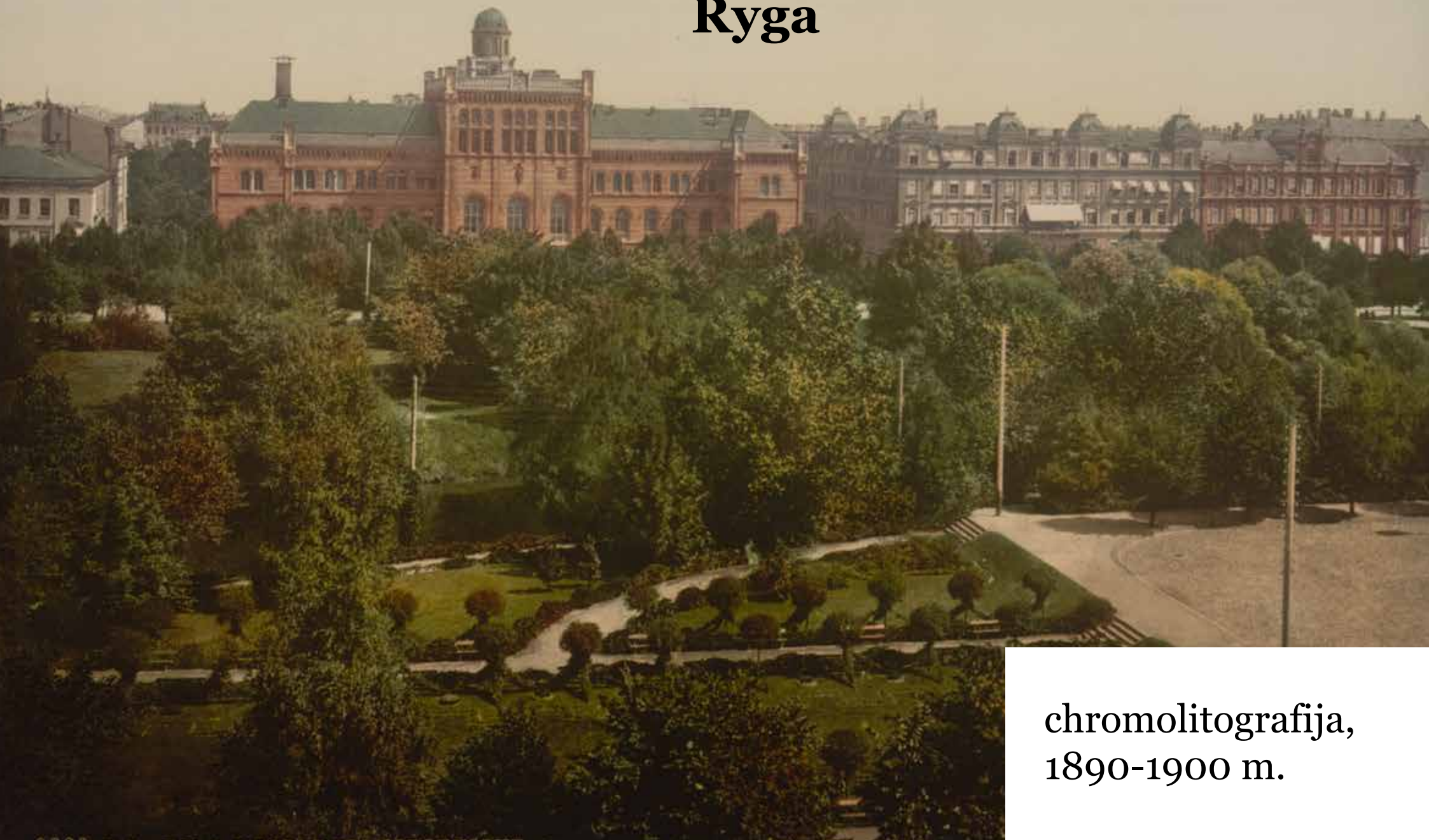
chromolitografija,
1890-1900 m.

Putilovo fabriku centrinio pastato interjeras Sankt Peterburgas,

nuotrauka,
XX a.



Rygos politechnika, Ryga



chromolitografija,
1890-1900 m.

Krantinēs vaizdas, Ryga

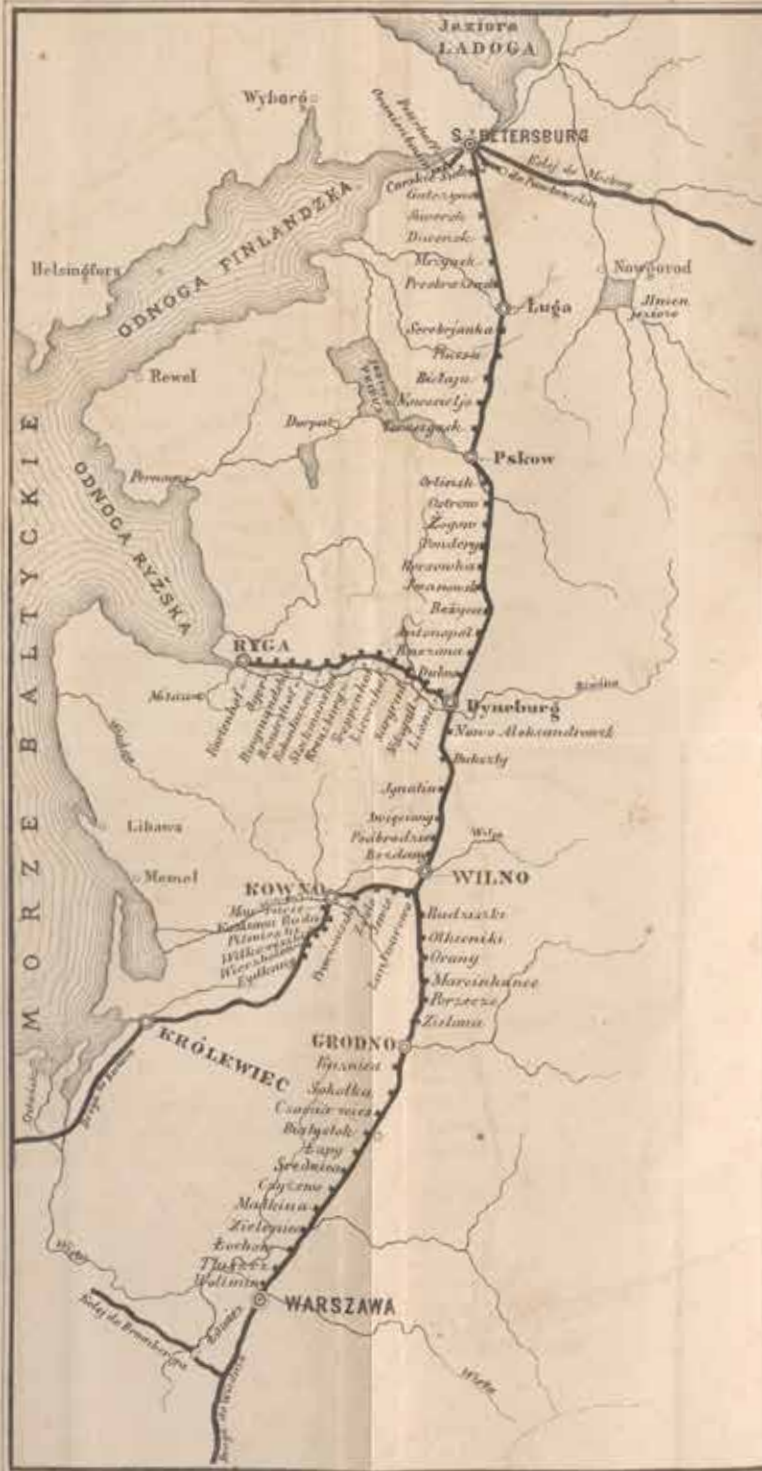


chromolitografija,
1890-1900 m.

Rygos panorama, teatro ir promenados vaizdas



chromolitografija,
1890-1900 m.



KOLEJE ŻELAZNE

z Wilna do Petersburga.

z Wilna do Warszawy.

Stacje.	Odległość (jednostki stacji od drugiej).
WILNO	—
Beziny	24
Podborodzie	27
Swiecziany	32
Ignalini	33
Dukerty	33
Nowo-Aleksandrowsk	34
DYNEBURG	35
Dubno	36
Ruzszo	38
Antopol	40
Rejca	42
Iwanowka	45
Karłowka	46
Pondery	47
Zogow	48
Ostrow	49
Orlinsk	50
Pskow	51
Toroszynsk	52
Nowosielce	53
Bielaje	54
Piasa	55
Serotajanka	56
Luga	57
Preobrazensk	58
Mszynsk	59
Dworysk	60
Siworsk	61
Gatczyne	62
Carskie-Siolo	63
St. PETERSBURG	64

z Wilna (przez Kowno do Wierzbolowa-Ejdyki) na granicy pruskiej

Stacje.	Odległość (jednostki stacji od drugiej).
WILNO	—
Lantwarowo	17
Jewie	24
Zosle	31
Prowienicki	34
Kowno	39
Maturucie	45
Kozłowa-Buda	47
Pilwiezki	48
Wilkowicki	52
Wierzbolow	62
Rydiany	107

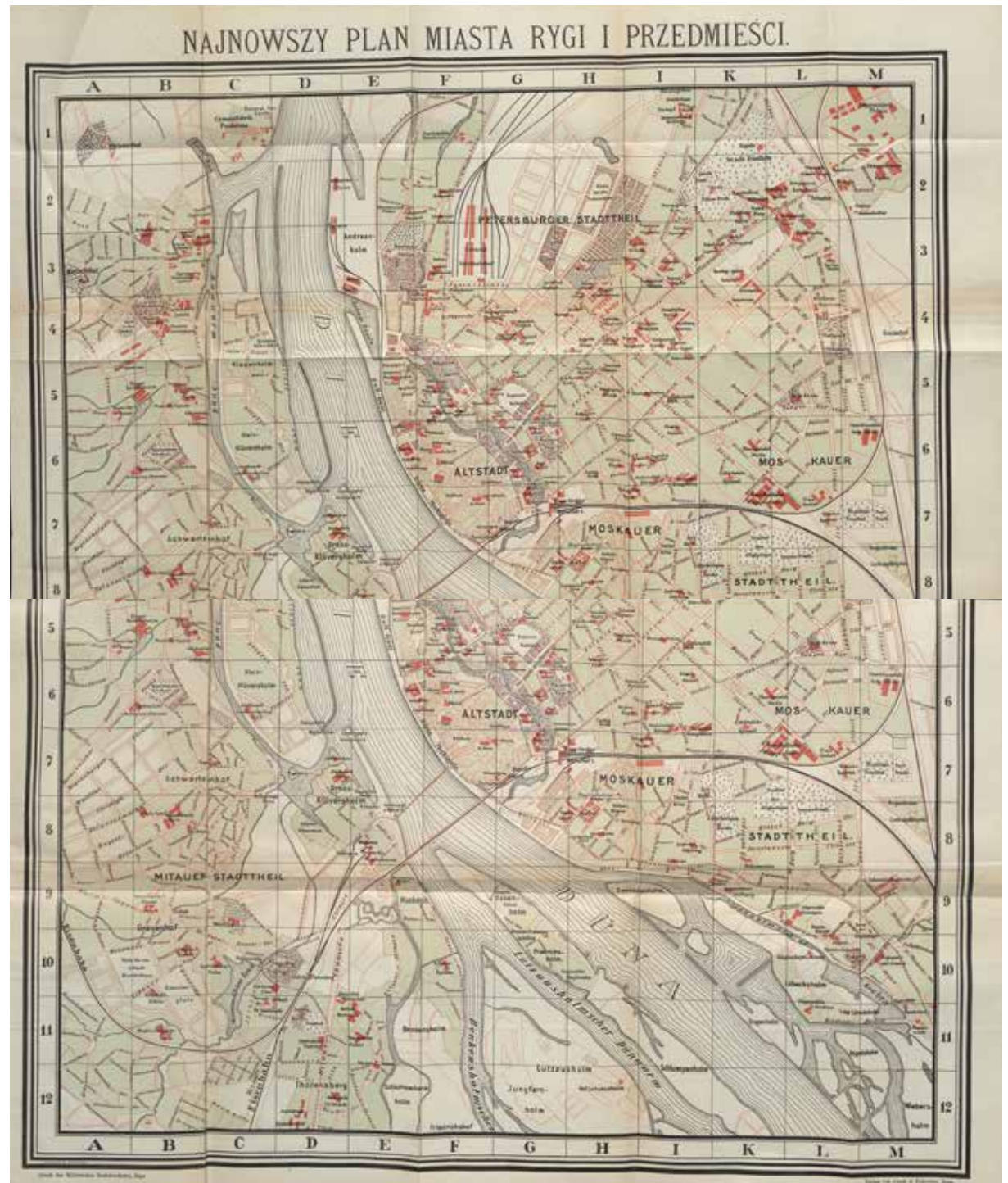
Iš Vilnius nutiestų geležinkelių žemėlapis

In: Adam Honory Kirkor (Adomas Honorijus Kirkoras), Przewodnik: *Wilno i koleje żelazne z Wilna do Petersburga i Rygi oraz do granic na Kowno i Warszawę*, 1862 m.

Sergrad	15	207
Lievenhof	10	218
Trepshof	11	220
Krensborg	10	235
Stockmanshof	16	261
Kokenhuzen	17	278
Remershof	20	298
Ringmundshof	20	318
Oger	14	334
Kurtenhof	13	349
RYGA	17	366

Rygos ir priemiesčių planas

In: Gustaw Manteuffel
(Gustavas Manteufelis),
*Przewodnik po Rydze
i jej okolicach*, 1906 m.



Klein-Spiegel Bez. Stettin

**Klein Spiegel
(Poźrzadło Małe)**

atvirukas



Varšuvos stotis, Sankt Peterburgas

nuotrauka,
1900-1917 m.



Potsdamo aikštė, Berlynas

atvirukas,
apie 1900 m.



Zum Schultheiss, Berlin W., Potsdamerplatz. Inhaber: Hans von Fürich

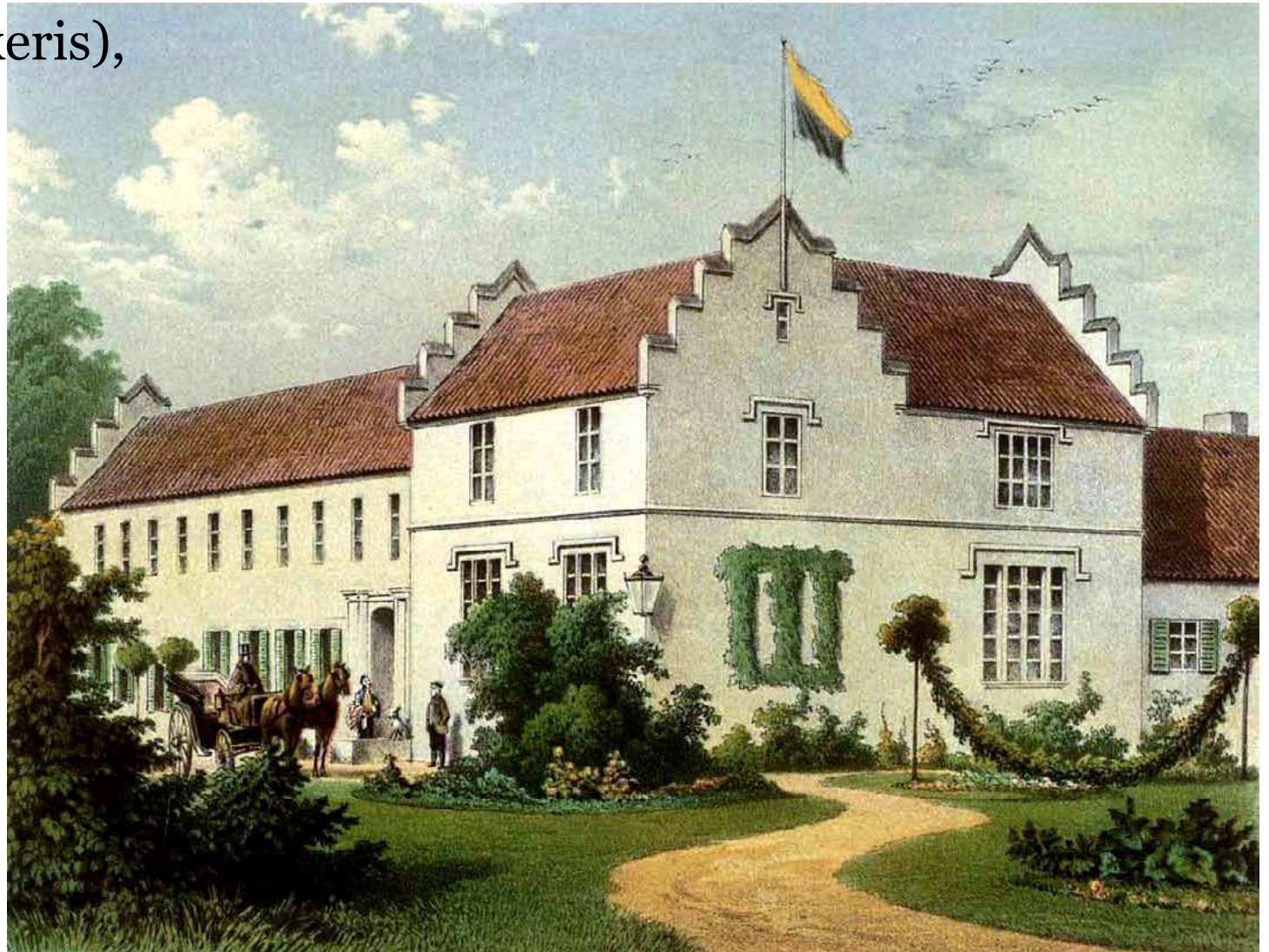
Berlynas

chromolitografija,
1890-1900 m.



Žendziny (Rzędziny), Pamario provincija

Alexander Duncker
(Aleksandras Dunkeris),
chromolitografija,
1847-1883 m.



Reinsteino pilis prie Reino

chromolitografija,
1890-1900 m.



Britų muziejus, Londonas

chromolitografija,
1890-1900 m.





Čipsaido gatvė, Londonas

chromolitografija,
1890-1900 m.

Geležinkelio stotis, Vilnius



WILNO

Dworzec Kolejowy

atvirukas,
prieš 1918 m.



**Geležinkelio stotis,
Naujieji Švenčionys
(Švenčionėliai)**

nuotrauka,
1898 m.

ВИЛЬНА. Общий видъ Замковой горы и памятникъ Екатерины II

Wilno, Widok ogólny góry Zamkowej i pomniku Katarzyny.



**Pilies (Gedimino)
kalnas
ir Jekaterinos II
paminklas,
Vilnius**

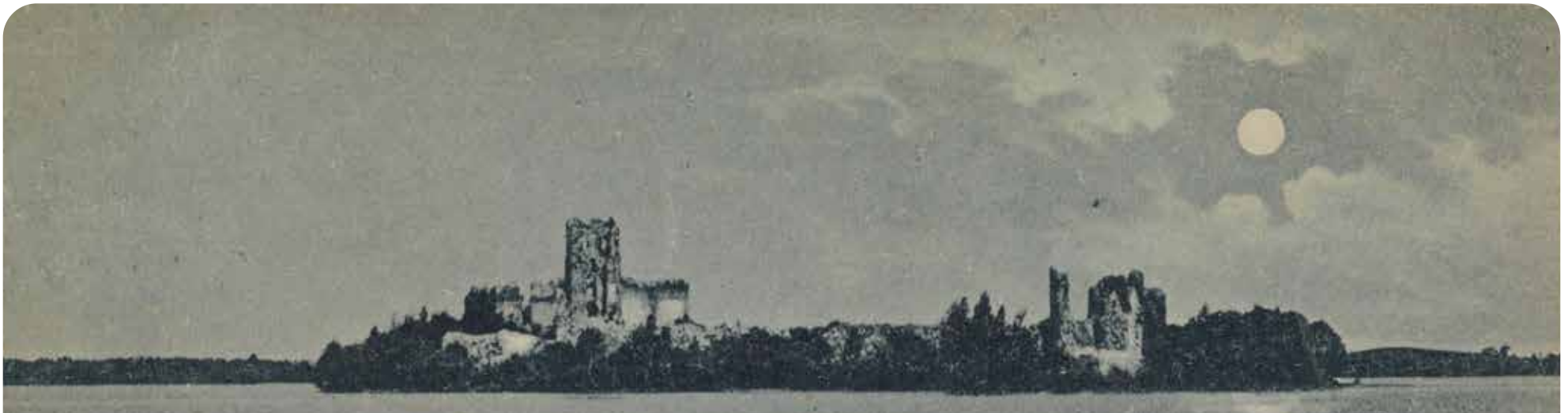
atvirukas,
1904-1914 m.

WILNO. Prospekt Śto. Jerski.



Šv. Jurgio prospektas, Vilnius

atvirukas,
prieš 1914 m.



Trakų pilies griuvėsiai, netoli Vilniaus

atvirukas, 1902 m.

Vilna — Ruines de Troki près de Vilna

à Paris

Hommage respectueux de la part de
J. Jomystowski



Vila Linksma prie Druskonio ežero (Druskininkai)

atvirukas,
1911 m.

Biržai

atvirukas,
apie 1910 m.



Biržiai (Kauno gub.), stiprios tvirtovės griuvėsiai, kurią išgriovė švedų karal. Karolius XII.

Druskonių ežeras (Druskininkai)

nuotrauka,
apie 1890 m.



Ст. Ландварово.—St. Landwarowo. № 64.

Озеро и палаццо Гр. Тышкевича.

„Café Riviera“. Jezioro i pałac Hr. Tyszkiewicza.



**Ežeras ir grafo
Tiškevičiaus rūmai,
Senoji Landvarovo
(Lentvaris)**

atvirukas,
1906-1918 m.

ТЕЛЬШИ. Видъ съ озера.

Vaizdas prie ežero Mastis, Telšiai

atvirukas,
po 1908 m.





Senosios pilies griuvėsiai, Trakai, netoli Vilniaus

atvirukas,
1904 m.



Pilies bokšto vaizdas nuo pietryčių pusės, Trakai

nuotrauka,
prieš 1915 m.

3. Двинскъ. - Рижская улица и Риго-Орловскій вокзалъ.
Dzwinsk - Rygska ulica i stacya Rygo-Orlowskieja drog zel.



Rygos gatvė ir Rygos-Oriolo geležinkelio stotis, Dvinskas (Daugpilis, Daugavpils)

atvirukas,
1915 m.



Витебскъ

Подвинская ул.

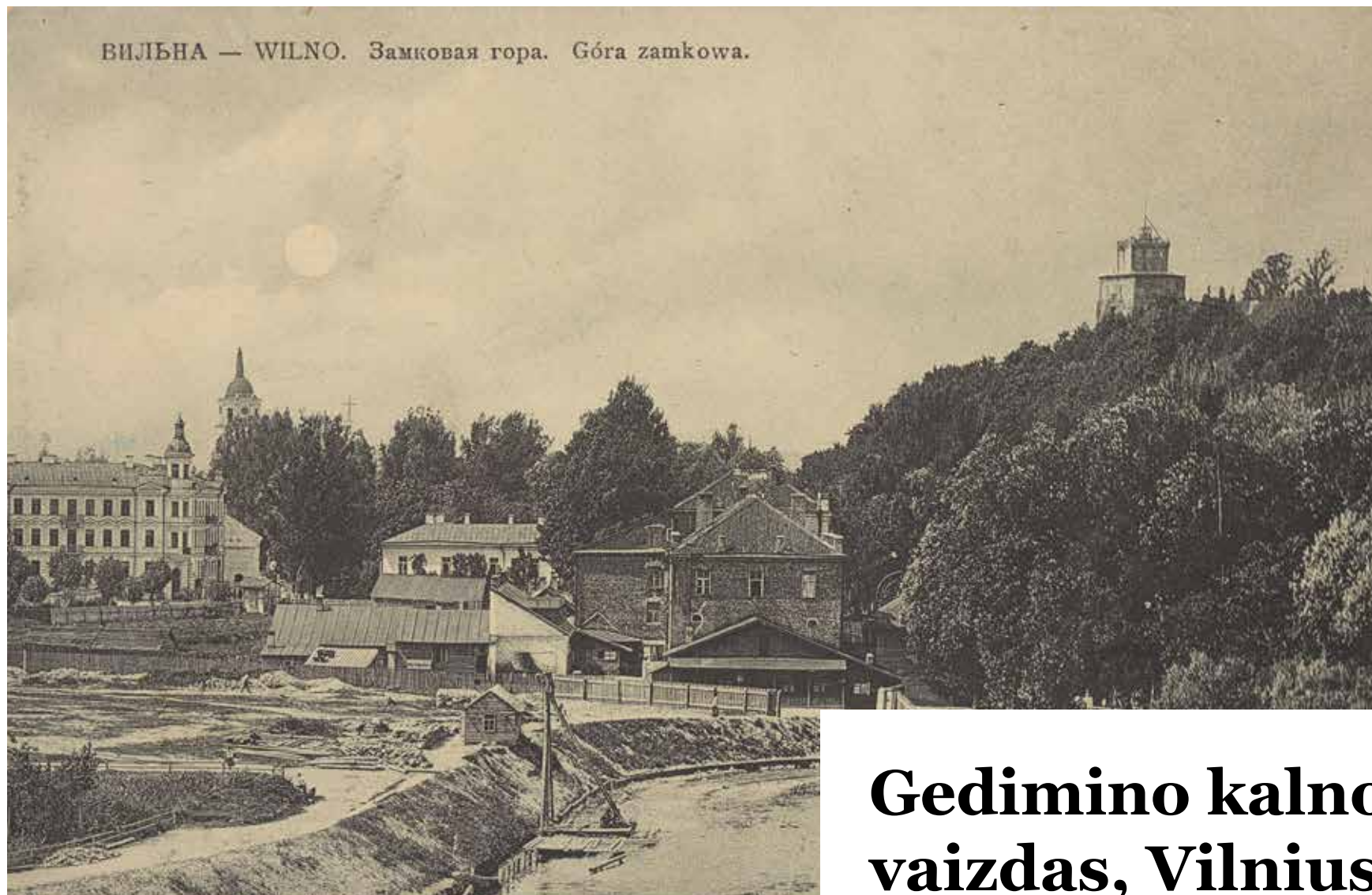
Podvinska gatvė, Vitebskas

atvirukas,
prieš 1915 m.



**Didžioji gatvė
netoli Rožių aikštės,
Liepoja**

nuotrauka, po 1910 m.



Gedimino kalno vaizdas, Vilnius

atvirukas,
prieš 1914 m.



Aušros Vartai, Vilnius

atvirukas,
prieš 1914 m.

Rygos panorama, Kalkstrasse gatvē ir promenados vaizdas

chromolitografija,
1890-1900 m.





**Michailas
ir Mecislavas
Jalovetskis**



**Jalovecki Mechislav Jalovecki Mechislav
ir Julija Elžbieta Anna Vankovich
santuoka**



NATIONAL INSTITUTE
OF POLISH CULTURAL
HERITAGE ABROAD

POLONIKA

Kontrolēs īstaiga:



**Ministry of
Culture
and National
Heritage of
the Republic
of Poland**